



Séjours Papillon

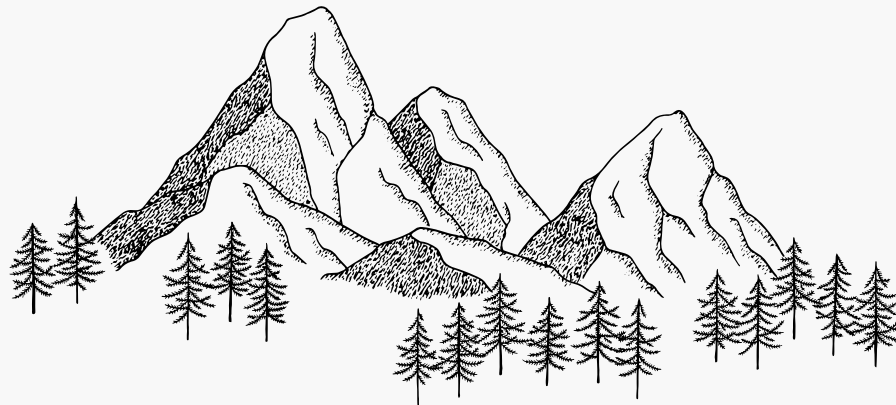


Bienvenue à La Minute Papillon

Qui sommes-nous?

Après quelques années de travaux dans cet ancien moulinage, je vous accueille dans notre cocon familial avec vos espaces réservés et pensés pour que votre séjour se passe au mieux dans un lieu chaleureux !

Nous sommes sensibles à tout ce qui touche la nature et la vie dans son ensemble, ainsi nous sommes en presque 0 déchet et je me suis entourée de producteurs et acteurs locaux pour vous satisfaire. La joie, la bonne humeur et le sens du partage sont les maîtres mots de ce lieu et je serai au petit soin pour vous tout au long de votre séjour pour m'assurer que vous ne manquiez de rien.





Sommaire

Les lieux

Le rez-de-jardin : lieu de détente

Le 1er étage : les chambres

Le 2ème étage : l'espace bien-être

La maison Coquelicot

L'extérieur

La table d'hôtes

Ma cuisine

La réservation

Les tarifs

L'organisation

Conditions de réservations

Contacts

Témoignages



Plongée en pleine nature au pied des sentiers de randonnées, à 850m d'altitude dans le Parc naturel régional du Pilât.

Entre forêt, champs et rivière, la Minute Papillon est un véritable cocon pour se ressourcer et/ou travailler au calme dans un cadre verdoyant qui appelle au bonheur.

Labélisé refuge LPO (ligue de protection des oiseaux), Labelisé Zone Bzzz, jardin en permaculture.

Le zéro pollution visuel vous fera découvrir des paysages vivants, hauts en couleurs la journée et un ciel étoilé, lumineux la nuit.

La minute papillon a été sélectionnée comme l'une des plus belles maison d'hôtes de France 2021 et établissement recommandé par le Petit Futé 2023.

Le rez-de-jardin

Le rez-de-jardin de 120m² est ouvert, grâce à 5 grandes portes fenêtres, sur le jardin en permaculture.

- Un grand espace de détente avec un grand salon, une belle bibliothèque et un bar à plaid.



- Un coin jeux avec billard, ping-pong, babyfoot et jeux de société.

- 2 WC

- Une cuisine d'appoint + laverie.



- Un espace repas avec la grande table d'hôtes de 3.60m, pouvant accueillir 18 personnes.



Le premier étage

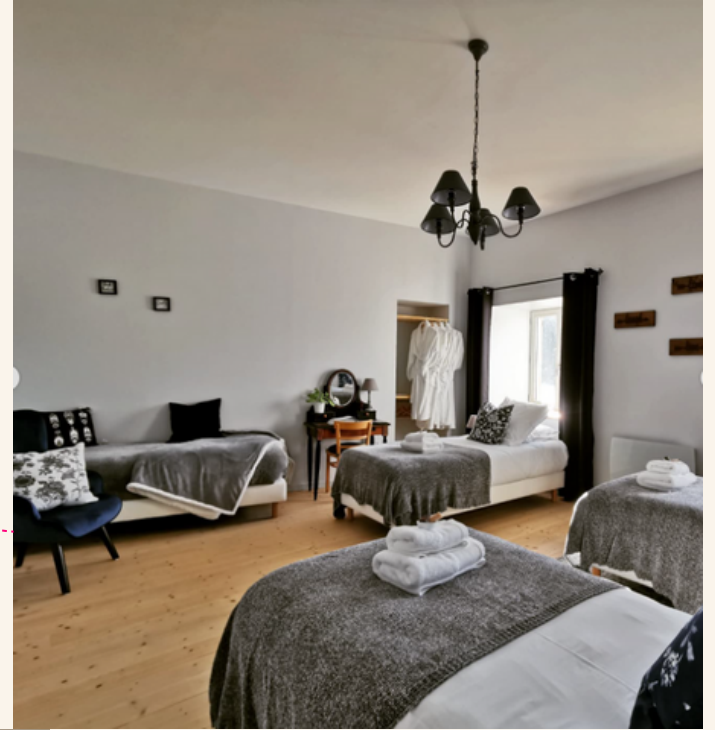
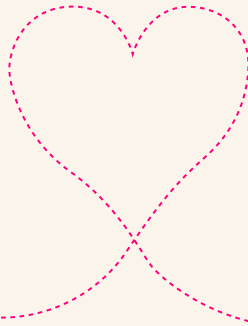
Les 3 chambres d'hôtes sont toutes spacieuses et chaleureuses d'une surface de 35 à 45 m².

Elles peuvent accueillir jusqu'à 11 personnes au total. Vous dormirez dans de la literie française de haute qualité, et de même pour le linge de lit ou de bain pour un confort maximal.

Chaque chambre dispose de sa salle d'eau et WC séparé.

Chambre Velours : jusqu'à 3 personnes.

Chambre Lin et Coton : jusqu'à 4 personnes chacune.



Le 2ème étage



Un espace "soins" !

retrouvez une ambiance cosy et chaleureuse pour vos soins et vos massages, le bruit de la rivière pourra bercer vos rendez-vous.

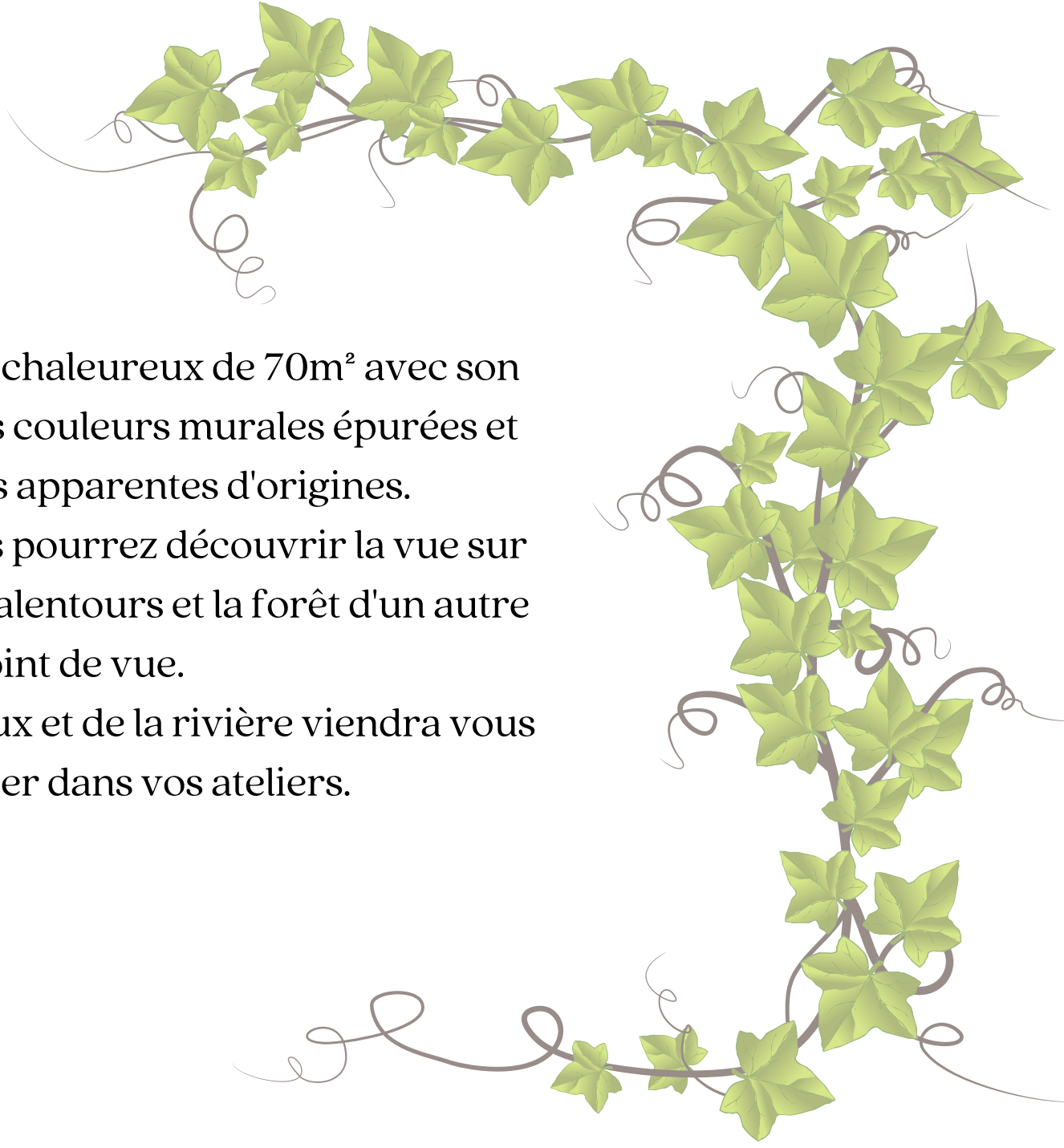


L'espace bien-être :

Du matériel est à votre disposition :

- une enceinte, un tableau blanc, un squelette, un vidéo projecteur.
- tapis, plaids, zafu, bolsters, sangles et briques.





- Le shala : un espace chaleureux de 70m² avec son sol en bois massif, ses couleurs murales épurées et de belles poutres apparentes d'origines.

Tout en hauteur, vous pourrez découvrir la vue sur la rivière, les champs alentours et la forêt d'un autre point de vue.

Seul le bruit des oiseaux et de la rivière viendra vous accompagner dans vos ateliers.

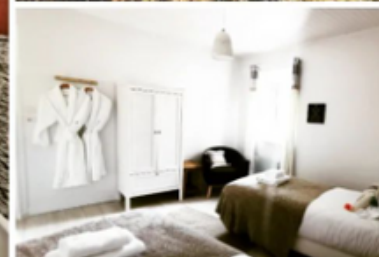
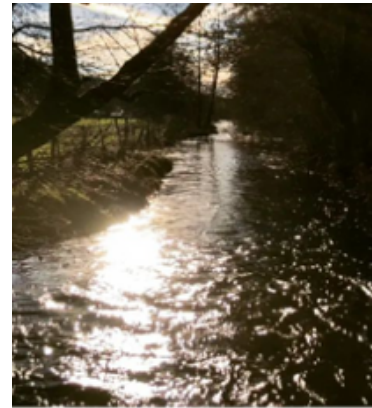


La maison Coquelicot

Au calme, avec une vue imprenable sur la nature

qui nous entoure. Elle dispose :

- d'une chambre pour 3 personnes,
- d'une chambre pour 2 personnes,
- d'une chambre pour 2 personnes, avec salle d'eau privative,
- d'une salle de bain avec double vasque + WC,
- d'une cuisine équipée (plaque, four, frigo, lave-vaisselle, micro-onde, bouilloire...),
- d'un grand salon avec une petite bibliothèque,
- d'un balcon.



L'extérieur

Une berge de rivière privative où vous pourrez même pratiquer du yoga, Tai-chi ou autre activité au soleil ou à l'ombre du grand saule pleureur. Des marches vous invitent à tremper vos pieds dans la rivière (un filet amovible de badminton ou volley ainsi qu'un panier de basket sont disponibles).

Un terrain de pétanque avec une table de pique-nique vous attendent pour un moment de jeux ou de détente
(prêt possible de boules de pétanques ainsi qu'un jeu de molki).

Vous avez accès à tout le domaine extérieur. Un salon de jardin, des chaises longues et une grande table vous permettent de vous détendre dans le jardin en permaculture.







La table d'hôtes

Ma cuisine

Je vous concocte, en mettant tout mon coeur, des repas végétariens, 100% fait maison et un maximum BIO, local et de saison.

J'élabore mes menus des semaines avant votre arrivée et je les fais en fonction de vos séjours, de votre programme afin qu'ils répondent à vos attentes nutritionnelles et émotionnelles (légers, gourmands, riches, colorés, protéinés, pauvres en sucre ou réconfortants) et je fais mon possible pour m'adapter aux allergies/intolérances de tous.



Chaque repas est préparé le jour même avec des produits frais et chaque menu sera différent tout au long de votre séjour. Une cuisine aux nombreuses recettes familiales !

Les repas



Petit-déjeuner

Le continental:

Jus de fruits frais maison, boisson chaude, pain maison avec beurre et confitures locales, fruits frais et secs, yaourt ou fromage blanc.

Déjeuner :

Brunch:

Buffet complet et gourmand composé de salades de saison, préparations salées maison, dips maison et différentes préparations sucrées.

Le déjeuner :

Une mise en bouche, un plat chaud ou froid et un dessert maison.



Dîner

Le dîner : (hors boissons)

Servi à l'assiette.

Une entrée, un plat équilibré et un dessert gourmand.



Collation à volonté sur votre séjour :

- Classique : Boissons chaudes , fruits frais et secs.
ou
Gourmande : Boissons chaudes, fruits frais et secs, pâtisserie maison selon l'inspiration du moment.



Les formules repas au choix :

Formule 1 : petit déjeuner + déjeuner + dîner + collation classique

Formule 2 : brunch + dîner + collation classique





RÉSERVATION



<i>Tarifs 2025</i>	Séjour de moins de 4 nuitées	Séjour de + de 4 nuitées
Chambres d'hôtes + shala 11 personnes ALL INCLUSIVE	1350€ / nuitée	10% de remise
Chambre d'hotels + maison coquelicot + shala 18 personnes ALL INCLUSIVE	2100€ / nuitée	
<ul style="list-style-type: none">• Collation gourmande : Supplément de 50€ / jour• Repas supplémentaire : 25€ / personne		



Inclus dans l'hébergement

Les serviettes, peignoirs, chaussons.

Un savon solide est offert à chaque personne.

Les draps de lits.

Le ménage est effectué avant votre arrivée et après votre départ, cependant, je met à votre disposition un nécessaire de nettoyage.

Accès à tout le domaine intérieur :

Salle de fitness, bibliothèque avec livres, billard, jeux de société, babyfoot et laverie.

Accès à tout le domaine extérieur :

Berge de rivière privative (où vous pouvez pratiquer ou vous réunir également dans l'herbe), table de pique-nique, terrain de pétanque, slackline, jardin et terrasse avec salon extérieur.

Non inclus dans l'hébergement

Massages possibles sur réservation : 80€/ 1h par personne à payer en direct à l'intervenant

Réflexologie avec Chloé

Californien, drainage lymphatique, ayurvédique avec Elsa

Séance d'harmonisation énergétique: 80€/ 1h30 par personne avec moi, Elodie.

Une technique de thérapie rapide et efficace visant à trouver l'origine de vos maux (maux physique, émotionnels ou spirituels : allergies, peurs, manque de confiance en soi, et bien d'autres)

La réservation

Nous validons la date ensemble puis la formule la plus adaptée à vos attentes.

Pour confirmer votre réservation de stage, 40% d'acompte par chèque vous est demandé, Dès réception de celui-ci votre date de stage est bloquée ; avant cela elle reste ouverte.

- Si annulation du stage, l'acompte est encaissé.

Le solde doit être réglé 45 jours avant le début du stage.

- Si annulation dans les 45 jours avant le début du séjour, le solde sera facturé dans la totalité.

3 semaines avant, l'intervenant me communique son planning détaillé pour que je puisse organiser mes menus en fonction des activités prévues.

Aucune accommodation ne sera possible le jour J.





Arrivée et départ

Les intervenants peuvent arriver dès le matin ou la veille en payant leur nuitée supplémentaire.
Les inscrits seront accueillis à partir de 13h30, je vous fais visiter les lieux et vous accompagne dans vos chambres respectives.

Le premier jour : Je vous accueille (en fonction de la formule choisie) avec des petits gâteaux maison et une tasse de boisson chaude de votre choix et le soir le dîner.

Le dernier jour : les départs peuvent se faire dès 7h, dans ce cas le petit déjeuner sera mis en place pour 6h.

Le dernier départ peut se faire jusqu'à 17h.

Romain (mon mari) peut faire une navette depuis la gare de Firminy pour minimum 2 personnes et maximum 6 personnes si besoin (forfait de 20€ à répartir entre les voyageurs) pour l'arrivée ou pour le départ.

Conditions générales

Merci de prendre soin des lieux et de les remettre en place comme vous les avez trouvés.
Les tasses et boissons ne peuvent monter à l'étage autrement que dans une gourde ou un thermos.
Les tapis de yoga utilisés devront être nettoyés et rangés.
Du matériel de nettoyage est à votre disposition pendant votre séjour.

Toute casse ou détérioration des murs ou du matériel devra être signalé et sera facturé.

Les repas seront servis à heures prédéfinies avec les intervenants. (pas de multiples services)
De même que toute demande d'adaptation du menu devra se faire au moins 1 semaine à l'avance,
aucune demande le jour même ne pourra être prise en compte et pour tout régime particulier (sans
gluten, végétarien, sans lactose) un supplément de 3€/ repas / pers sera facturé.
La Minute Papillon étant une table d'hôte, l'alcool servi sera facturé.

Les animaux ne sont pas acceptés.



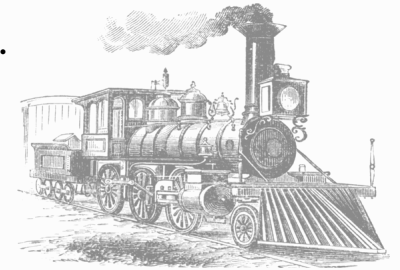
Comment venir à La Minute Papillon

Adresse :
35 chemin du gué
Les fabriques
42660 Jonzieux



En voiture:

Depuis Jonzieux prendre en direction de Marlhès, à la suite d'un grand lacet, prendre la route sur votre gauche avec le panneau "La Fabrique" puis poursuivre votre chemin le long de la rivière.



En transport en commun:

Depuis la Gare Chateaucieux de St Etienne, prendre le tramway T3 direction Bellevue. Descendre à la station Bellevue puis prendre la ligne L14 direction Jonzieux et demander de descendre à "Croquet". Remontez pour prendre la route des Fabriques et poursuivez votre chemin le long de la rivière.

Dans tous les cas n'hésitez pas à me contacter si vous avez besoin d'accompagnement.

contacts



Vous pouvez me contacter pour toute réservation ou information complémentaire

Elodie : 06.15.49.13.81

elodie@la-minute-papillon.com

www.la-minute-papillon.com

Vous pouvez me suivre ou en voir encore plus via les réseaux sociaux :




[laminutepapillon42](https://www.instagram.com/laminutepapillon42)



Témoignages

Thank you 

Y

il y a 11 mois sur  Google

To good to be true!!

On a passé 1 semaine de stage dans cette superbe endroit avec un shala avec vue pour le yoga. Fait avec goût, hyper propre. Tout fait maison, produits locale. Propriétaires adorable et aux petits soin tout en laissant chacun son intimité. Merci merci encore et encore. Je serais sûrement de retour. 🌸

Visité en mars 2021

5/5



il y a 9 mois sur  Google

L'endroit parfait pour une parenthèse enchantée ! Élodie est exceptionnelle et cuisine merveilleusement bien, les chambres sont superbes, la literie est hyper confortable, la salle de yoga est top et la campagne alentour est magnifique. Vraiment une expérience formidable en tous points ❤️

Visité en juin 2021

5/5


N

il y a 8 mois sur  Google

Je viens de passer 3 jours fantastiques à la minute Papillon. Non seulement le lieu est très agréable, la décoration simple et très cosy qui rappelle à chaque petit recoin à quel point la vie peut être simple mais ce qui a vraiment rendu mon séjour mémorable c'est le soin qu'Elodie apporte à l'accueil des groupes. Sa cuisine est savoureuse mais son sourire bienveillant rendra votre séjour inoubliable. Merci Elodie de nous avoir cocooner pendant ces 3 jours. J'ai hâte de revenir.

Visité en juin 2021

5/5

il y a 7 mois sur  Google

Merveilleux séjour d'une semaine dans cet endroit magnifique entouré d'eau, de forêt et de champs. Elodie met tout son cœur pour être aux petits soins pour nous. Ses repas sont fait de A à Z par ses propres soins et sont tellement délicieux !!
Les lits sont comme des nuages, la literie les chambres et les salles de bains sont extrêmement propres!
Je vous conseille la Minute Papillon a mille pour cent!!
J'ai hâte d'y retourner!